

Rad klávesnic XS

G84-52xx, -54xx, -55xx



1 Pripojenie klávesnice

V závislosti od konštrukcie môžete pripojiť klávesnicu k systému prostredníctvom pripojenia PS/2 alebo USB.

1.1 Pripojenie klávesnice k portu USB

- 1 Pripojte USB konektor do akéhokoľvek USB portu vášho systému. Môžete použiť tiež USB konektor zariadenia, ktoré je k systému pripojené.
- 2 Riadte sa pokynmi na obrazovke.

1.2 Pripojenie klávesnice k portu PS/2

- 1 Vypnite systém.
- 2 Pokiaľ je to nutné, zapojte dodaný adaptér USB PS/2 do kábla USB klávesnice.
- 3 Pripojte konektor PS/2 do zodpovedajúceho portu systému.
- 4 Systém opäť zapnite.

2 Používanie integrovanej numerickej klávesnice (Modely G84-54xx/-55xx)

Vzhľadom na úspornú konštrukciu klávesnice bola numerickej klávesnice umiestnená do oblasti hlavnej klávesnice. Napríklad funkcie „4“, „5“, „6“ a „/“ sú priradené klávesom U, I, O a P (označené rámečkom).

2.1 Špeciálny kláves Fn

Keď je Num Lock zapnutý (LED svieti), integrovaná numerickej klávesnice ešte nie je aktívna. Numerickej klávesnice nebude aktívna, kým nepridržíte tlačidlo Fn.

Príklad: Fn + O = „6“

Keď stlačíte najskôr Fn a potom O, objavia sa na obrazovom výstupe „6“.

Fn v kombinácii s ostatnými klávesmi prepína funkcie, z ktorých každá je označená rámečkom.

2.2 Funkcia Pad

Pokiaľ potrebujete zadať dlhšie číselné sekvencie, zopakujte vyššie uvedené kroky na zapnutie Num Lock (LED svieti) a použite kombináciu klávesov Fn + F12 na stále zapnutie numerickej klávesnice (LED svieti).

So stále zapnutou funkciou Pad bude integrovaná numerickej klávesnica trvale aktívna.

Kláves O bude napríklad trvale priradená funkcia „6“.

Pokiaľ nie je Num Lock aktívny (LED vypnuté) a zapnete funkciu Pad (LED zapnuté), integrovaná numerickej klávesnica bude slúžiť na ovládanie kurzora.

3 Zmena priradenia klávesov

Programovanie sa vykonáva pomocou softvéru CHERRY Tools. Konfigurácia sa uloží ako softvérové makro do súboru v počítači.



Najnovšia verzia softvéru na internete

Tento softvér sa neustále vyvíja. Najnovšia verzia je k dispozícii na internete na adrese: <http://support.cherry.de>

Nainštalujte softvér CHERRY Tools.

Všetky funkcie klávesnice môžete nakonfigurovať pomocou funkcie Designer v rámci softvéru.

Návod na použitie je obsahujúci v priamom pomocníkoví k softvéru CHERRY Tools. Informácie tak budete mať presne na mieste, kde ich potrebujete, pričom ich môžete vyvolať stlačením F1.

4 Zabezpečenie klávesnice



Rozmery

Schému s rozmermi klávesnice a polohou skrutiek nájdete na posledných stranách v rámci kapitoly Technické špecifikácie.

4.1 Rozmery na montáž

Klávesnicu je možné pripievať zhora alebo zospodu.

Rozmery výrezu pri montáži zhora (verzia výrezu B):

369,05 ± 0,3 mm × 135,75 ± 0,3 mm.

Rozmery výrezu pri montáži zospodu (verzia výrezu A):

369,95 ± 0,2 mm × 134,65 ± 0,2 mm.

4.2 Prichytenie

Základňa krytu obsahuje tri miesta na skrutky na ďalšie zaistenie. Použite skrutky s dobrým dreveným alebo plastovým závitom a priemerom závitú 2 mm. Pri výbere dĺžky skrutky zistíte, aby skrutka neprenikla do závitú viac ako 7,7 mm.

5 Inštalácia montážnych nožičiek

➤ Nasuňte obe dodané montážne nožičky na príslušné miesta v spodnej časti krytu.

Na odstránenie podržte otváracie poistky a potom vysuňte nožičku smerom dozadu.

6 Údržba a servis

Klávesnica je bezdrôžková. Na čistenie použite jemnú látku navlhčenú vo vode s neagresívnym čistiacim prostriedkom (napr. prípravok na riad). Nedovoľte, aby do klávesnice vnikla kvapalina. Neodstraňujte klávesy. Nepoužívajte agresívne kvapaliny, napríklad leh alebo kyseliny, pretože by mohli dôjsť k poškodeniu klávesnice.

Trackball: Guľku pravidelne čistite. Guľku vyberte jemným zatlačením na kryt trackballu a otočením proti smeru hodinových ručičiek. Optický snímač čistite opätne (priehľadná šošovka pod guľkou), napr. pomocou vatového tampónu.

7 Príslušenstvo

Flexibilná ochranná membrána klávesnice (WeEx[®]) chráni klávesnicu pred prachom, kvapalinami a špinou a je možné ju dokúpiť.



8 Syndróm RSI

Syndróm RSI

RSI je zápal šliach z opakovaného jednostranného zaťaženia. RSI vzniká kvôli malým a neustále sa opakujúcim pohybom. Medzi typické príznaky patrí nepohodlie v prstoch alebo krku. Iné informácie nájdete na adrese: www.cherry.de/english/service/servicedownload_rsi.htm

- 1 Usporiadajte si pracovisko, aby bolo čo najergonomickjšie.
- 2 Umiestnite klávesnicu tak, aby ste mali nadiktácie a zápästie rovno a po stranách tela.
- 3 Rôbte si krátke prestávky a pripadne za adle natáhavacie cvičenie.
- 4 Čisto mette polohu tela.

9 Likvidácia



Staré zariadenie zlikvidujte na zbernom mieste elektronického odpadu, alebo v spolupráci so svojím predajcom.

Technische Daten

Anschluss	G84-52xx: USB 2.0 (1.1 kompatibel) oder PS/2 über Adapter G84-54xx/-55xx: USB 2.0 (1.1 kompatibel) oder 2x PS/2
Spannungsversorgung	4 bis 5,25 V/DC
Stromaufnahme	G84-52xx: typ. 25 mA G84-54xx/-55xx: typ. 45 mA
Lagertemperatur	-20 °C bis +60 °C
Betriebstemperatur	G84-52xx/-55xx: 0 °C bis +60 °C G84-54xx: 0 °C bis +50 °C

Technické špecifikácie

Pripojenie	G84-52xx: USB 2.0 (kompatibilné s 1.1) alebo s PS/2 pomocou adaptéra G84-54xx/-55xx: USB 2.0 (kompatibilné s 1.1) alebo 2x PS/2
Napájanie	4 až 5,25 V/DC
Prúdový vstup	G84-52xx: obv. 25 mA G84-54xx/-55xx: obv. 45 mA
Skladovacia teplota	-20 °C až +60 °C
Prevádzková teplota	G84-52xx/-55xx: 0 °C až +60 °C G84-54xx: 0 °C až +50 °C

Caractéristiques techniques

Branchement	G84-52xx: USB 2.0 (compatible avec 1.1) ou PS/2 par le biais d'adaptateurs G84-54xx/-55xx: USB 2.0 (compatible avec 1.1) ou 2x PS/2
Alimentation électrique	4 à 5,25 V/CC
Consommation	G84-52xx: obv. 25 mA G84-54xx/-55xx: typ. 45 mA
Température de stockage	-20 °C à +60 °C
Température de service	G84-52xx/-55xx: 0 °C à +60 °C G84-54xx: 0 °C à +50 °C

Технические данные

Разъем	G84-52xx: USB 2.0 (совместимость с 1.1) или PS/2 через адаптер G84-54xx/-55xx: USB 2.0 (совместимость с 1.1) или 2 x PS/2
Напряжение питания	от 4 до 5,25 В пост. тока
Потребление тока	G84-52xx: тип. 25 мА G84-54xx/-55xx: тип. 45 мА
Температура хранения	от -20 °C до +60 °C
Рабочая температура	G84-52xx/-55xx: от 0 °C до +60 °C G84-54xx: от 0 °C до +50 °C

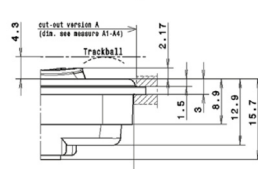
技術資訊

連接	G84-52xx: USB 2.0 (1.1 相容) 或 PS/2 (轉接頭) G84-54xx/-55xx: USB 2.0 (1.1 相容) 或 2x PS/2
電源	4 至 5.25 V/DC
電力消耗	G84-52xx: 型號 25 mA G84-54xx/-55xx: 型號 45 mA
環境溫度	-20 °C 至 +60 °C
作業溫度	G84-52xx/-55xx: 0 °C 至 +60 °C G84-54xx: 0 °C 至 +50 °C

Пřřazení konektorů

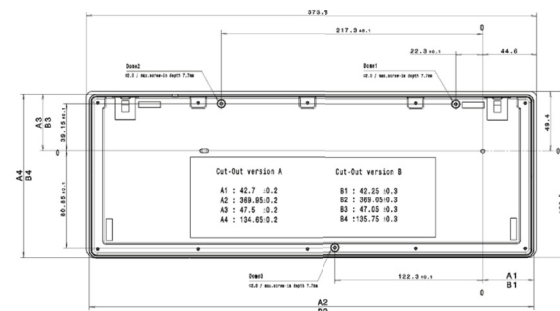
Poloha	USB	PS/2
1	+5 V	DATA
2	-DATA	-
3	+DATA	GND
4	GND	+5 V
5	-	CLOCK
6	-	-

1 Höhenmaße / Výška / Cotes de hauteur / Размеры / 高度



Alle Maße in Millimetern / Všetky rozmery sú v milimetroch / Toutes cotes en millimètres / Все размеры в миллиметрах / 測量單位均為公厘

2 Abmessungen und Lage der Schraubdomme / Rozmery a pozície matic / Dimensions et position des dômes filetés / Размеры и расположение резьбовых гнезд / 尺寸和螺絲孔位置



Alle Maße in Millimetern / Všetky rozmery sú v milimetroch / Toutes cotes en millimètres / Все размеры в миллиметрах / 測量單位均為公厘

10 Kontakt

ZF Friedrichshafen AG
Electronic Systems
Cherrystraße
91275
Auerbach,
Nemeco
www.cherry.de
E-mail: info@cherry.de
Telefon:
Predaj: +49 (0) 180 5 243779* (0180 5 CHERRY*)
Technická podpora: +49 (0) 180 5 919108*
(*14 eurocentov/min. z nemeckých pevných liniek.
Ceny sa môžu pri volaní z mobilných sietí líšiť.)
Pri kontaktovaní technickej podpory si laskavo pripravte nasledujúce informácie:
• Položka a sériové číslo produktu
• Názov a výrobcu vášho systému
• Operačný systém a prípadne nainštalovaná verzia balíka service pack

11 Všeobecné rady

CHERRY, značka spoločnosti ZF Friedrichshafen AG, sa neustále snaží optimalizovať svoje produkty spolu s vývojom nových technológií. Z tohto dôvodu si vyhradujeme právo vykonávať technickej úpravy. Vyhodnotenie spoľahlivosti produktu a definícia technickej výkonnosti produktu sa vykonáva podľa našich vlastných požiadaviek s cieľom splnenia medzinárodné uznávaných nariadení a noriem. Požadavky nad tento rámec môžu byť splnené pri vzájomnej spolupráci. Nesprávne použitie, manipulácia, skladovanie a vonkajšie vplyvy môžu viesť k chybám a defektom pri používaní.

Neprijímame záruku za poruchy spôsobené úpravami nášho produktu zo strany používateľa a nesemiese žiadnu zodpovednosť za neoprávnené modifikácie. Všetky opravy musíme vykonávať my alebo oficiálne menovaná organizácia či osoba.

Pripadné nároky na kompenzáciu vznesené voči spoločnosti ZF Friedrichshafen AG alebo jej zástupcom, a to vrátane všetkých právnych klasifikácií vrátane fyzických a stresových úrazov, sú vylúčené. Výnimku tvoria prípady úmyslu alebo hrubej nebalosti na strane spoločnosti ZF Friedrichshafen AG, prípady porušenia zákona o zodpovednosti za produkty, telesné ujmy alebo ohrozenie zdravia. Tento návod na použitie platí iba pre príslušný produkt.

Úplné podrobnosti vám poskytne distribútor, prípadne ich získate priamo od nás.

Vyhlasenie k rádiovýkvenčnému rušeniu pre Federálnu komunikačnú komisiu (Federal Communications Commission – FCC)

Informácia pre používateľa: Testovaním tohto zariadenia sa zistilo, že spĺňa limity pre digitálne zariadenie triedy B v súlade s časťou 15 Pravidiel FCC. Tieto limity sú nastavené tak, aby bola zaistená primeraná ochrana pred škodlivým rušením pri inštalácii v obývaných oblastiach. Toto zariadenie vyžaruje, využíva a môže vyžarovať rádiovýkvenčnú energiu, ktorá by v prípade inštalácie a používania zariadenia v nesúlade s pokynmi mohla spôsobiť škodlivé rušenie rádiové komunikácie. Neexistuje ale záruka, že k rušeniu nemôže dôjsť za ziadnych okolností. Pokiaľ toto zariadenie spôsobí škodlivé rušenie prijím radia alebo televízie, čo je možné otestovať zapnutím a vypnutím tohto zariadenia, môže sa používateľ pokúsiť o nápravu rušenia pomocou nasledujúcich opatrení:

- Otočenie alebo premiestnenie prijímacej antény.
 - Zväčšenie medzery medzi zariadením a prijímačom.
 - Pripojenie zariadenia do elektrickej zásuvky v inom obvode, než do ktorého je zapojený prijímač.
 - Porada s predajcom alebo skúseným technikom v odbore rádii a TV.
- Upozornenie: Všetky zmeny alebo úpravy vykonané bez výslovného súhlasu strany zodpovednej za súlad s nariadeniami môžu zbavovať používateľa práva na prevádzku zariadenia.

Vyhlasenie VCCI

Pre UL

Určené na použitie výhradne s vymenovanými osobnými počítačmi!