



Návod k obsluze

Ubiquiti UniFi switch

UBNTUF-S48-500



Popis produktu

UniFi Enterprise je revoluční systém, který v sobě kombinuje vlastnosti kvalitního media pro šíření WiFi signálu, prostředí virtuální správy a neomezené možnosti síťového rozšíření.

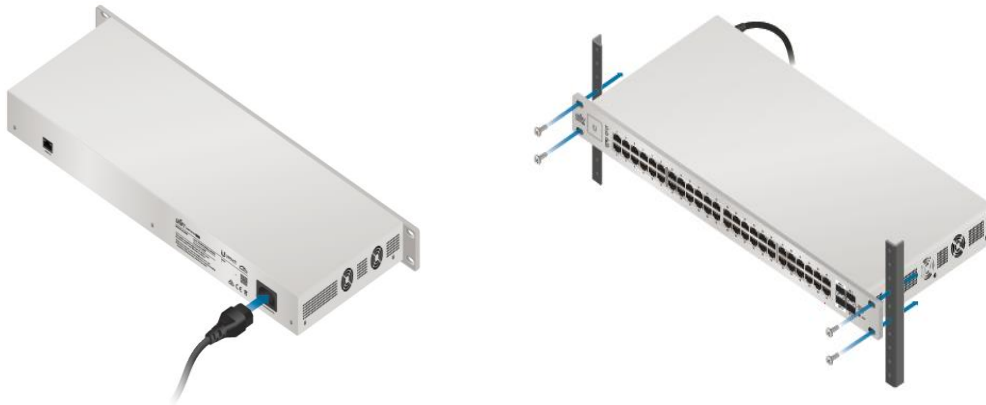
UniFi Switch US-48-500W je vysoce výkonný, plně gigabitový POE+ switch s managementem v profesionálním provedení určený pro montáž do racku 1U. Je osazen 48x Gbit ethernetovými porty, dvěma gigabitovými SFP porty a dvěma SFP+ porty.

Systemové požadavky

- Microsoft Windows 7/8, Mac OS X, Linux
- Java Runtime Environment 1.6 a vyšší
- Internetový prohlížeč: Mozilla Firefox, Google Chrome, Microsoft Internet Explorer 10 (a vyšší)
- UniFi Controller software verze v4.6 a vyšší

PPřipojení zařízení

1. Zařízení UniFi switch zapojte do zásuvky 230V. Umístěte do racku.



2. Do portu jakéhokoliv LAN portu připojte ethernetový kabel vedoucí do PC, switche nebo

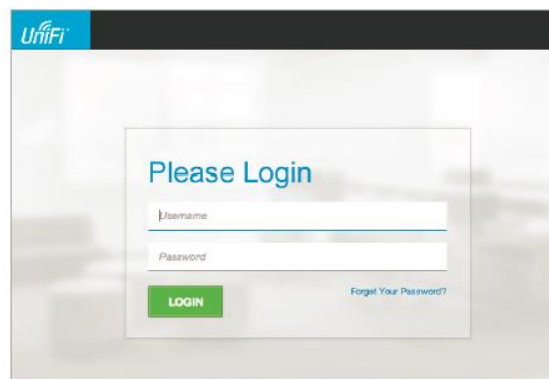


routeru.

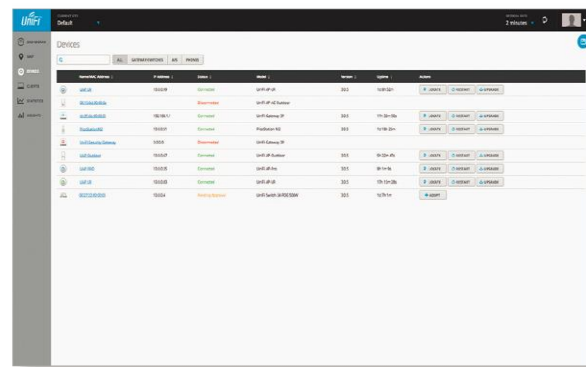
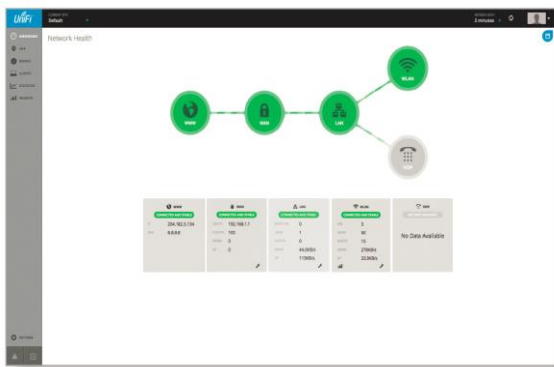
3. UniFi switche a ostatní produkty UniFi se spravují v grafickém uživatelském rozhraní **UniFi Controller**, volně ke stažení na www.ubnt.com.

Stahujte zde: <https://www.ubnt.com/download/?group=unifi-switch>

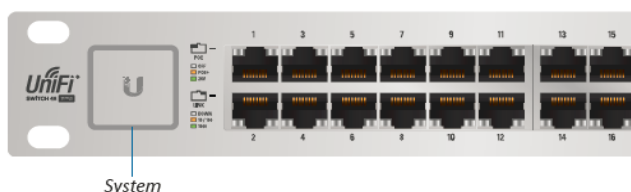
4. Po instalaci spusťte UniFi Controller, otevře se Vám internetový prohlížeč.
5. Vytvořte Váš login.



6. Nyní máte k dispozici konfigurační rozhraní. V levém horním rohu klikněte na "Devices". Zobrazí se zařízení v síti, které je možné adoptovat.



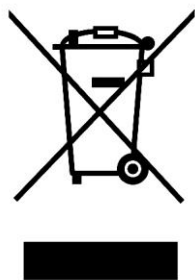
Po adaptování se kontrolka UniFi switche rozsvítí modře.



Konfigurace zařízení

1. Podrobný popis konfigurace najdete vždy v originálním manuálu, které je volně ke stažení zde: http://dl.ubnt.com/guides/UniFi_Switch/UniFi_Switch_US-24_QSG.pdf

Informace k likvidaci výrobku



Za účelem správné likvidace elektrických a elektronických zařízení pro firemní a podnikové použití se obraťte na výrobce nebo dovozce tohoto výrobku. Ten vám poskytne informace o způsobech likvidace výrobku a v závislosti na datu uvedení elektrozařízení na trh vám sdělí, kdo má povinnost financovat likvidaci tohoto elektrozařízení. Správnou likvidací tohoto produktu pomůžete zachovat cenné přírodní zdroje a napomáháte prevenci potenciálních negativních dopadů na životní prostředí a lidské zdraví.

Prohlášení o shodě

Společnost i4wifi a.s., tímto prohlašuje, že zařízení je ve shodě se základními požadavky a s dalšími příslušnými ustanoveními nařízení vlády č. 117/2016 a 118/2016 Sb. a směrnice 2014/53/EU. Toto prohlášení je vydáno na základě dokumentů předložených výrobcem.



Kopii originálního Prohlášení o Shodě je možné stáhnout na stránkách výrobce <http://www.ubnt.com/compliance>