

1. Napájení
2. Ovládání RouterOS Mikrotik
3. Základní nastavení
4. Vyresetování RouterBoardu
5. Obnova RouterOS Mikrotik
6. Technická podpora Mikrotik
7. Zdroje informací

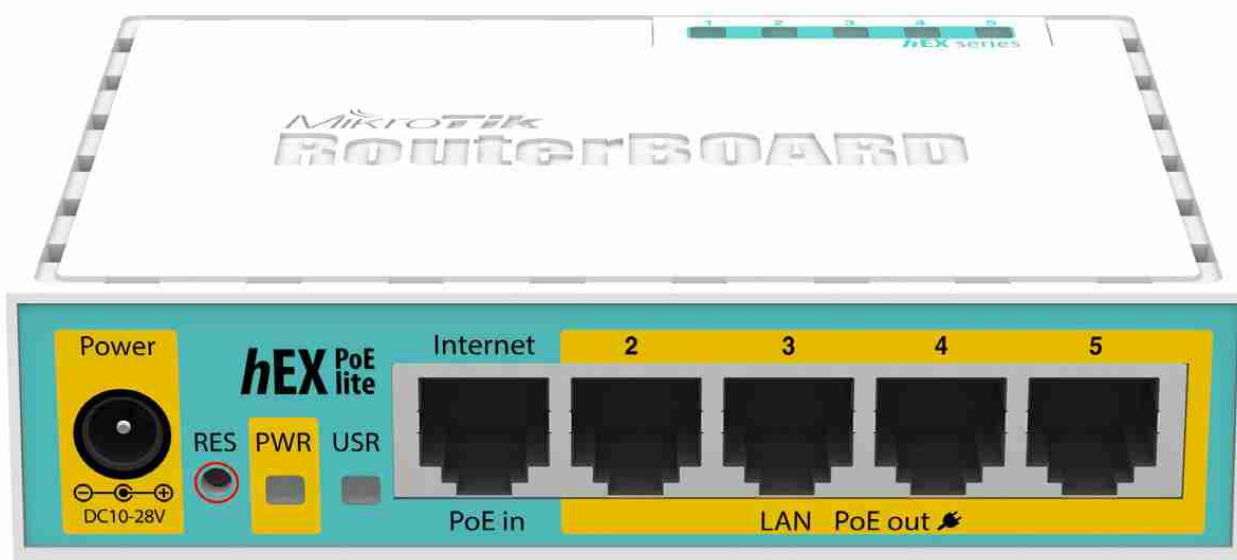


1. Napájení

Připojte napájecí kabel od kompatibilního zdroje, který je uveden v popisu příslušného RouterBoardu, popř. ten, který je součástí dodávky. Většina RouterBoardů podporuje **PoE napájení**, tedy napájení po UTP kabelu. Je k tomu určený konektor **označený modře a nebo nápisem PoE (PoE in)**.

UPOZORNĚNÍ! Pokud byste UTP kabel s PoE zapojili do portu, který PoE nepodporuje, může dojít k vážnému poškození zařízení.

Pokud má Váš RouterBoard **žlutě označený port**, jedná se o port s PoE výstupem, lze k němu připojit a napájet další zařízení. **PoE výstup (V)** je shodný s PoE vstupem. RouterBoard automaticky rozpozná, zda připojené zařízení PoE podporuje, lze jej ale i napevno zapnout či vypnout.





i4wifi a.s., Průmyslová 11/1472, 102 19 Praha 10
IČ: 27651851 telefon +420 277 007 500
fax +420 277 007 529 e-mail sales@i4wifi.cz

Vidíme svět bez drátů.



Karty miniPCI(e) je možné do RouterBoardu vložit či vyndat pouze pokud není pod napětím. **Karty ani RouterBoard nelze provozovat bez připojené antény.**

2. Ovládání RouterOS Mikrotik

Telnetem → Je automaticky povolen na portu 23. Přihlásit se lze přes příkazový řádek ve windows nebo přes utilitu putty.exe

Přes sériový kabel → Pouze u modelů s rozhraním RS232. Pro komunikaci lze použít hyperterminal kde se nastaví parametry 115200 bitu/s, 8 bitu dat, 1stop bit, žádná parita, hardwarová kontrola toku dat

Přes SSH → Stejně jako u telnetu, jen je na portu 22.

Program Winbox → Jedná se o nejpoužívanější a nejpohodlnější ovládání Mikrotiku. Výchozí IP adresa pro připojení je **192.168.88.1**, jméno **admin** bez hesla. V případě připojení přes IP adresu je nutné mít na počítači nastaven stejný rozsah, např. IP adresu 192.168.88.2 . Lze se ale připojit i přes **MAC adresu** kliknutím na MAC adresu v **záložce Neighbors**. Program je ke stažení na stránkách mikrotik.com v záložce „download“.



Grafickým rozhraním → Přes webový prohlížeč na výchozí IP adrese 192.168.88.1. Přihlášení je admin bez hesla.

3. Základní nastavení

Nejrychlejší nastavení lze udělat přes **Quick set**, který je hned na první záložce po přihlášení (winbox, webový prohlížeč). V případě zvolení módu **Home AP** (Home AP Dual) se jednotka nastaví tak, že port jedna je určený pro připojení do internetu a na ostatní porty se připojí počítače a další síťové prvky. Předvolbu **WISP AP** využijete v případě, kdy se připojujete k poskytovateli internetu přes Wi-Fi.

Upozornění! Quick set přepíše veškeré nastavení RouterBoardu, v případě klasického nastavování jej tedy nepoužívejte.

Zde je ukázka nastavení RouterBoardu přes winbox:

http://files.i4wifi.cz/inc/_doc/Promo/mikrotik/Ukazka-Mikrotiku.html

4. Vyresetování RouterBoardu

RouterBoard lze vyresetovat do továrního nastavení následujícím způsobem:

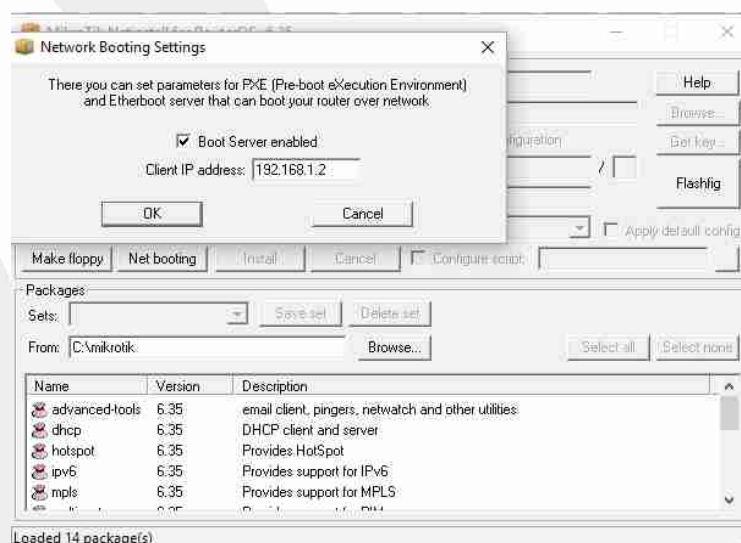
1. zmáčknete a držíte resetovací tlačítko
2. připojíte zařízení do el. sítě
3. počkáte cca 5 sekund než se rozblíkají LED diody, které jsou hned vedle res. tlačítka
4. pustíte resetovací tlačítko

Další možností je hardware reset. Pokud máte přístup k desce RouterBoardu stačí spojit dvě zlatá půlkolečka (např. hrotem propisky) a RouterBoard připojit do ele. Sítě.

5. Obnova RouterOS Mikrotik

Pro obnovení systému je určena utilita **netinstall**, která je ke stažení na mikrotik.com v sekci "downloads". Utilitu stačí stáhnout a nainstalovat. Po spuštění utility je potřeba v záložce "**Net booting**" zaškrtnout "**Boot server enable**" a vepsat IP adresu, která bude ve stejném rozsahu jako je IP adresa na počítači. Nyní propojte RouterBoard s počítačem přes UTP kabel do portu LAN1 (PoE port).

Teď zmáčknete resetovací tlačítko na Mikrotiku a zapojte ho do ele. sítě. Po nabutování do netinstallu stačí vybrat aktuální balíček stažený z mikrotik.com a kliknout na "install".





i4wifi a.s., Průmyslová 11/1472, 102 19 Praha 10
IČ: 27651851 telefon +420 277 007 500
fax +420 277 007 529 e-mail sales@i4wifi.cz



Vidíme svět bez drátů.

6. Technická podpora Mikrotik

1. Prvním krokem je **napsat** na naši **technickou podporu** tech@i4wifi.cz, kde Vám na základě zaslaných požadavků **sdělíme** přibližný **časový odhad potřebný pro realizaci nastavení**.

2. Dalším krokem je zakoupení technické podpory Najdete ji pod záložkou „Služby“ - > Školení i4wifi Technická podpora systému RouterOS Mikrotik

Podporu lze využít do třech měsíců od zakoupení.

3. Samotné **nastavení** lze pak vyřídit:

- telefonicky
- emailem
- osobně v naší firmě
- zasláním konfiguračního souboru
- a nebo nejlépe **vzdáleně přímo na zařízení**

Další informace Vám rádi sdělíme prostřednictvím naší technické podpory na tech@i4wifi.cz

7. Zdroje informací

<http://skoleni-mikrotik.cz> - Nabízíme školení, kde Vás seznámíme s RouterOS Mikrotik a předvedeme i praktické příklady z praxe.

<http://wiki.mikrotik.com> - Kompletní zdroje informací i s konkrétními příklady nastavení.

<http://routerboard.com> - Informace o výkonu RouterBoardu a aktuální bios .

<http://www.mikrotik.com> - Aktuální verzi RouterOS Mikrotik, utilitu Winbox a Netinstall.

<http://mum.mikrotik.com> - Mítinky Mikrotik.

<http://tiktube.com/> - Zajímavá videa na téma Mikrotik.

<http://forum.mikrotik.com> - Oficiální fórum Mikrotiku.

<http://demo.mt.lv> - Demo ukázka RouterOS Mikrotiku.